

## HERVORZUHEBENDE MERKMALE DER WASSERSTRAHLSCHNEIDTECHNIK

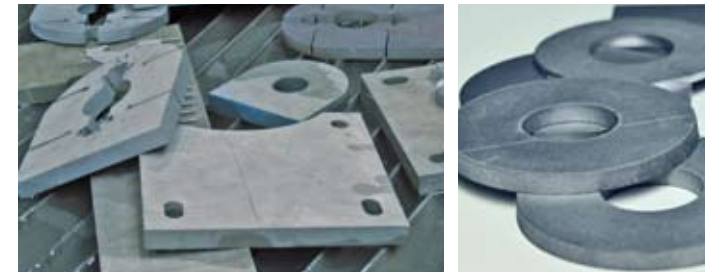
- kaltes Trennen ohne Wärmeeinflusszonen
- keine Deformation im Schnittbereich
- wiederholbare Präzision
- geringe Schnittfuge
- alle Konturen
- alle Materialien
- schnelle und flexible Prototypenfertigung
- variables und flexibles Fertigungssystem
- optimale Materialausnutzung

### BEARBEITUNGSBEREICH DES SCHNEIDSYSTEMS

- X-Achse 8000 mm (Breite)
- Y-Achse 3000 mm (Länge)
- Z-Achse 300 mm (Höhe)
- 2-Kopfbetrieb möglich



# HOCHDRUCK- WASSERSTRAHL- SCHNEIDTECHNIK



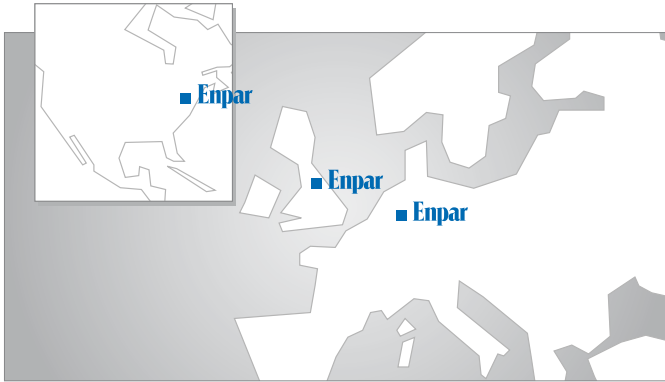
Enpar Sonderwerkstoffe GmbH  
Betriebsweg 10  
51645 Gummersbach  
Deutschland

Telefon: +49 2261 798-0  
Fax: +49 2261 798-88  
E-Mail: [info@enpar.de](mailto:info@enpar.de)  
[www.enpar.de](http://www.enpar.de)

SONDERWERKSTOFFE  
**Enpar**

## ENPAR SONDERWERKSTOFFE IN GUMMERSBACH

Im Laufe der Jahrzehnte ist Enpar Sonderwerkstoffe GmbH in Gummersbach zu einem Begriff für den Bereich der speziellen Stahl- und NE-Legierungen geworden, hervorzuheben Nickellegierungen und Titan. Die Produktparte Blech hat durch den Aufbau einer Wasserstrahlschneidanlage im Jahr 2002 als besonderen Service ein modernes Trenn- und Schneidverfahren, auch für Lohnarbeit, anzubieten.



### MODERNSTE HOCHDRUCKTECHNIK

Modernste Hochdruckpumpen neuester Entwicklung verdichten Wasser bis zu 6000 bar. Speziell entwickelte Düsen lenken dann das gebündelte Wasser auf das zu trennende Material. In Abhängigkeit vom Werkstoff wird mit reinem Wasser oder unter Zugabe von Quarzsand als Abrasiv geschnitten.

## ABRASIVES WASSERSTRAHLSCHNEIDEN

Alle Werkstoffe sind ohne Wärmeinfluss und Materialdeformation schneidbar. Modernste Steuerungstechnik ermöglicht die schnelle Programmierung auch komplizierter Teile. Wir von Enpar setzen hauptsächlich das abrasive Wasserstrahlschneiden für metallische Werkstoffe ein.



### DAS FLEXIBLE SCHNEID- UND TRENNVERFAHREN

Wasserstrahlschneiden hat als Trennverfahren auf Grund der weiteren technologischen Entwicklung der letzten Jahre an Bedeutung gewonnen. Hochdruckwasserstrahlschneiden ist ein modernes, innovatives und flexibles Schneid- und Trennverfahren. Aus Blechen, Platten, Schmiedeteilen und Breitflächabmessungen lassen sich mit unserer Anlage einfache Geometrien, Konturteile und Segmente, sowie auch komplizierte Teile (2D) – als Einzelteil oder Serie – einfach und schnell fertigen. Radien, Einschnitte, Bohrungen, Ellipsen und Langlöcher werden ohne spezielle Werkzeuge ausgeführt.

## QUALITÄTSSTUFEN DER SCHNITTGÜTE

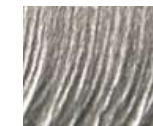
Auf unserer CNC-gesteuerten Wasserstrahlanlage bieten wir Ihnen Qualitätsschnitte in drei unterschiedlichen Schnittgüten an:



STUFE 1:  
Qualitätsschnitt hoher  
Oberflächengüte  
(keine Trennsuren  
sicht- und fühlbar)



STUFE 2:  
Qualitätsschnitt mittlerer  
Oberflächengüte  
(leichte Trennsuren sichtbar,  
leicht fühlbar)



STUFE 3:  
Trennschnitt einfacher  
Oberflächengüte  
(grobe Trennung, deutliche  
sicht- und fühlbare Trennsuren)